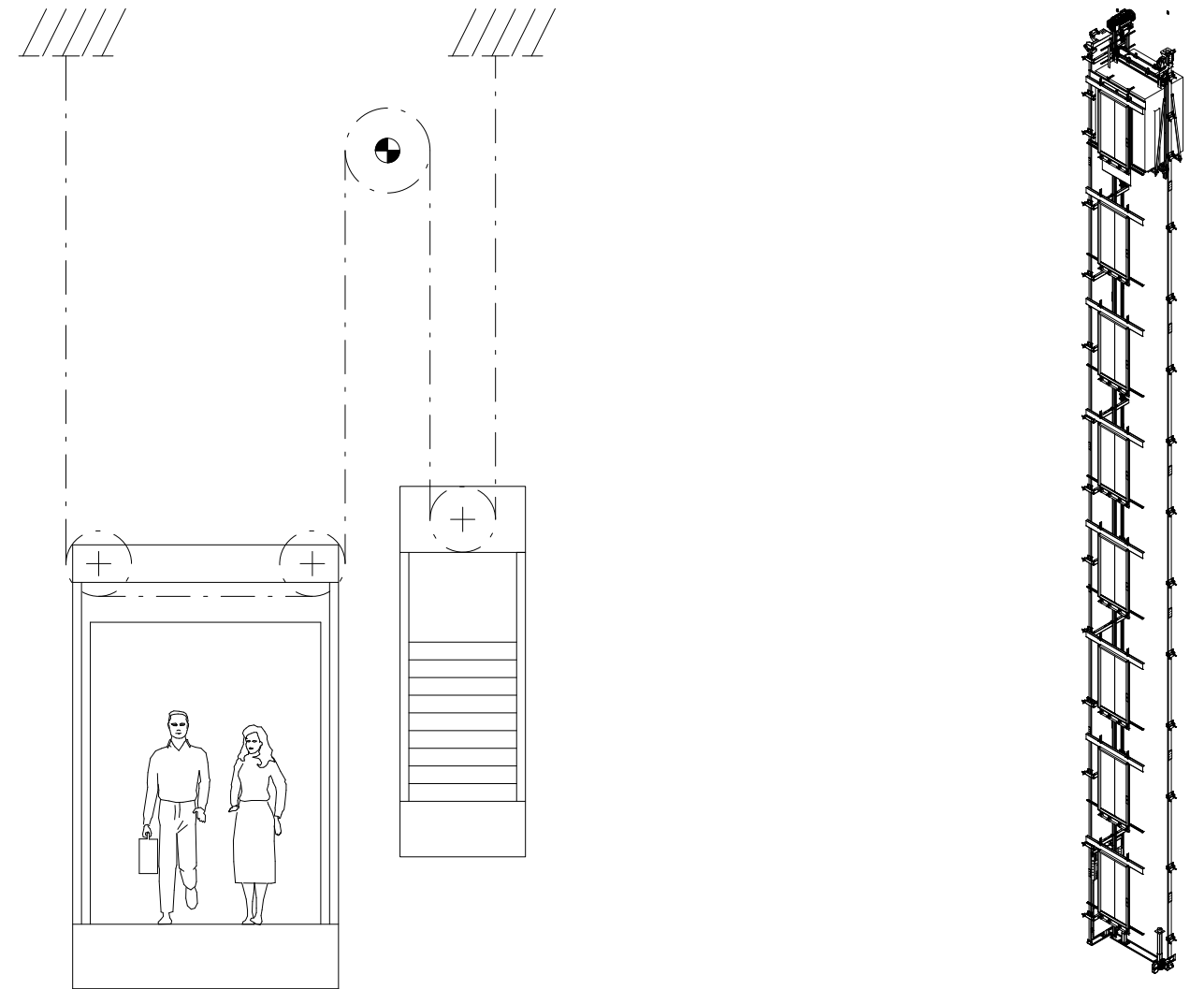


	Допустимые отклонения	
	Ширина/Глубина	Вертикальный
Высота шахты ≤ 15m	-0/+20mm	±20mm
15m < Высота шахты ≤ 30m	-0/+25mm	±30mm
Высота шахты > 30m	-0/+30mm	±30mm
	Расположение двери ±10mm	



Технические характеристики полный пакет Электрический лифт				
Подвеска : 2:1	ШТИХМАС : 2100 mm	штихмас : 1200 mm	Буфер кабины : P+S D3	
Высота подъёма : 26700 mm	Направляющие противовеса : 75x62x10/B		Тип натяжного устройства : Tensioner KLT-R Ø235 (1x25kg) 81.20	
Номинальная нагрузка : 1425 kg	Тросы : 9 x 8.0 mm		Главная дверь : 2-х П ЦЕНТРАЛЬНАЯ	
Скорость кабины : 1 m/sec	Тип привода : KLEEMANN RN ER3-161P0B		Задняя дверь : Не существует	
Напряжение : 3 фазы-400 Вольт	Номинальная мощность : 10,8 kW		Левая дверь : Не существует	
Этаж(-и) : 8	Номинальный ток : 27,5 A	Пусковой ток : 41,2 A	Правая дверь : Не существует	
Машинное помещение : mrl	Размеры кабины : 2000 x 1550 x 2300 mm		Частота двигателя : 50 Hz	
Рельсы Направляющих Кабины : 125x82x16/B	Вес двери(-ей) : 114 kg			
Ответственный департамент	Технический справочник	Создано	Утверждено	Статус документа
			Клиент :	
			Тип лифта : Atlas MRL	
			Номинальная нагрузка : 1425 Kg	
Этаж(-и) : 8		Пассажиры : 0		Язык : ru_RU
				Страница : 1 / 15

- Резюме:**
- Страница 01. Технические характеристики
 - Страница 02. План приемка и оголовка
 - Страница 03. Чертежи различных этажей
 - Страница 04. Грузоподъёмные приспособления и нагрузки ,действующие на прямок
 - Страница 05. Силы,действующие на стенки последнего этажа
 - Страница 06. Чертежи Строителя
 - Страница 07. Вертикальный разрез шахты
 - Страница 08. Детальный вид приемка и оголовка(1)
 - Страница 09. Детальный вид приемка и оголовка(2)
 - Страница 10. Главная дверь на этажах : 1
 - Страница 11. Главная дверь на этажах : А,2,3,4,5,6
 - Страница 12. Главная дверь на этажах : 7
 - Страница 13. Строительные леса и защитные ограждения шахты
 - Страница 14. Высоты
 - Страница 15. Различные таблицы

Шахта, вид сверху Масштаб 1:25

План приямка

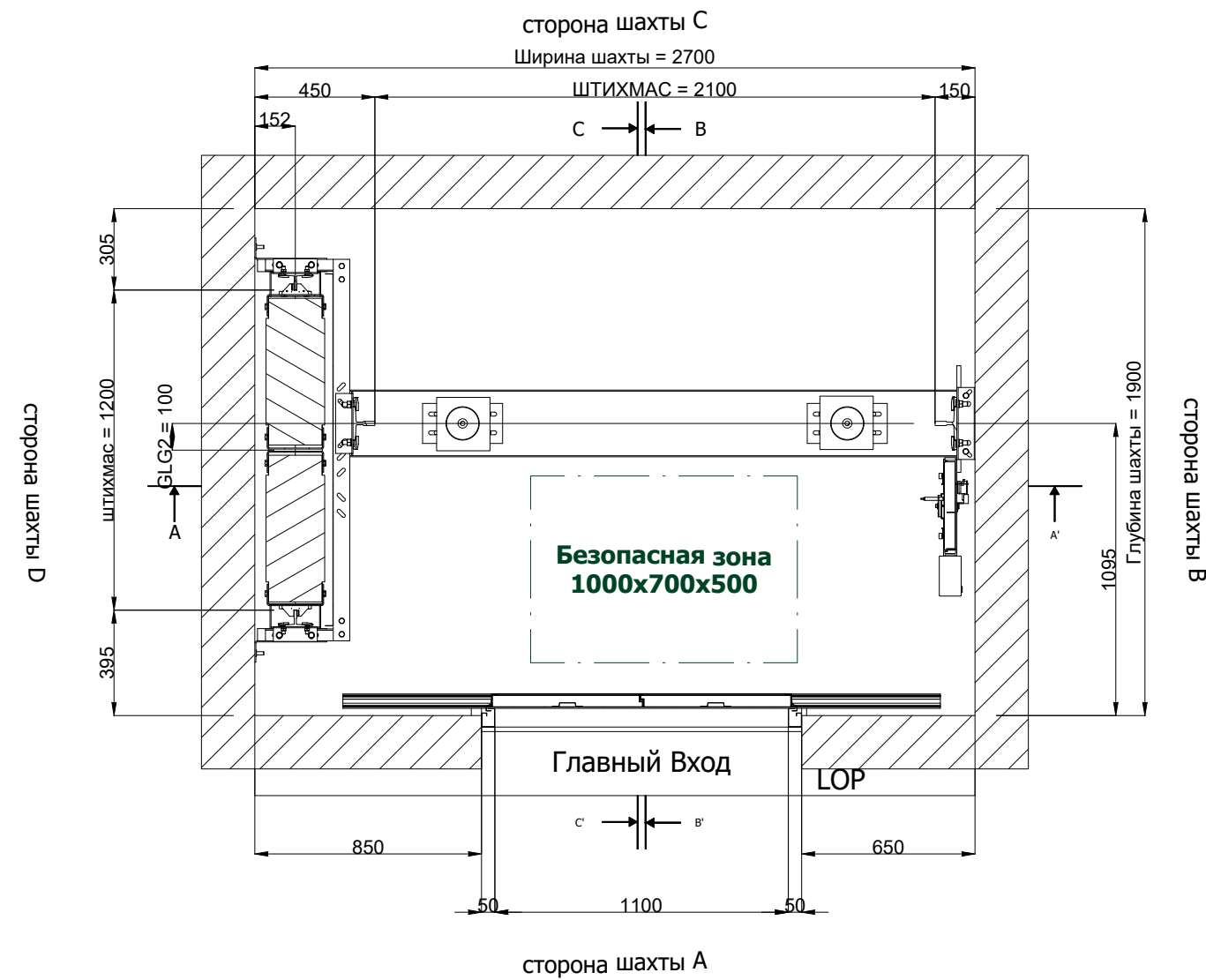
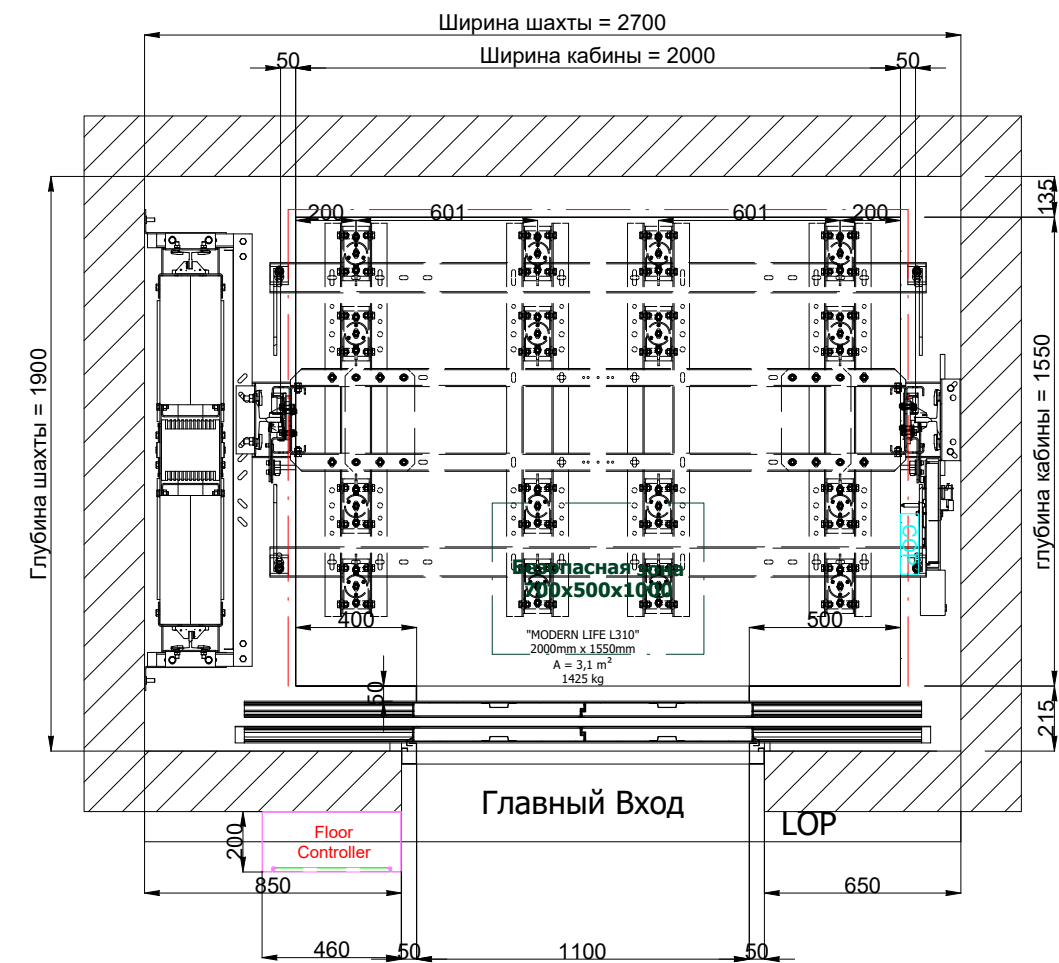


Чертёж оголовка



План приямка показывает шахту на уровне '1' этажа, с кабиной расположенной выше этого этажа
План оголовка показывает шахту с позиции '7' этажа, с кабиной, расположенной на том же уровне



Проект

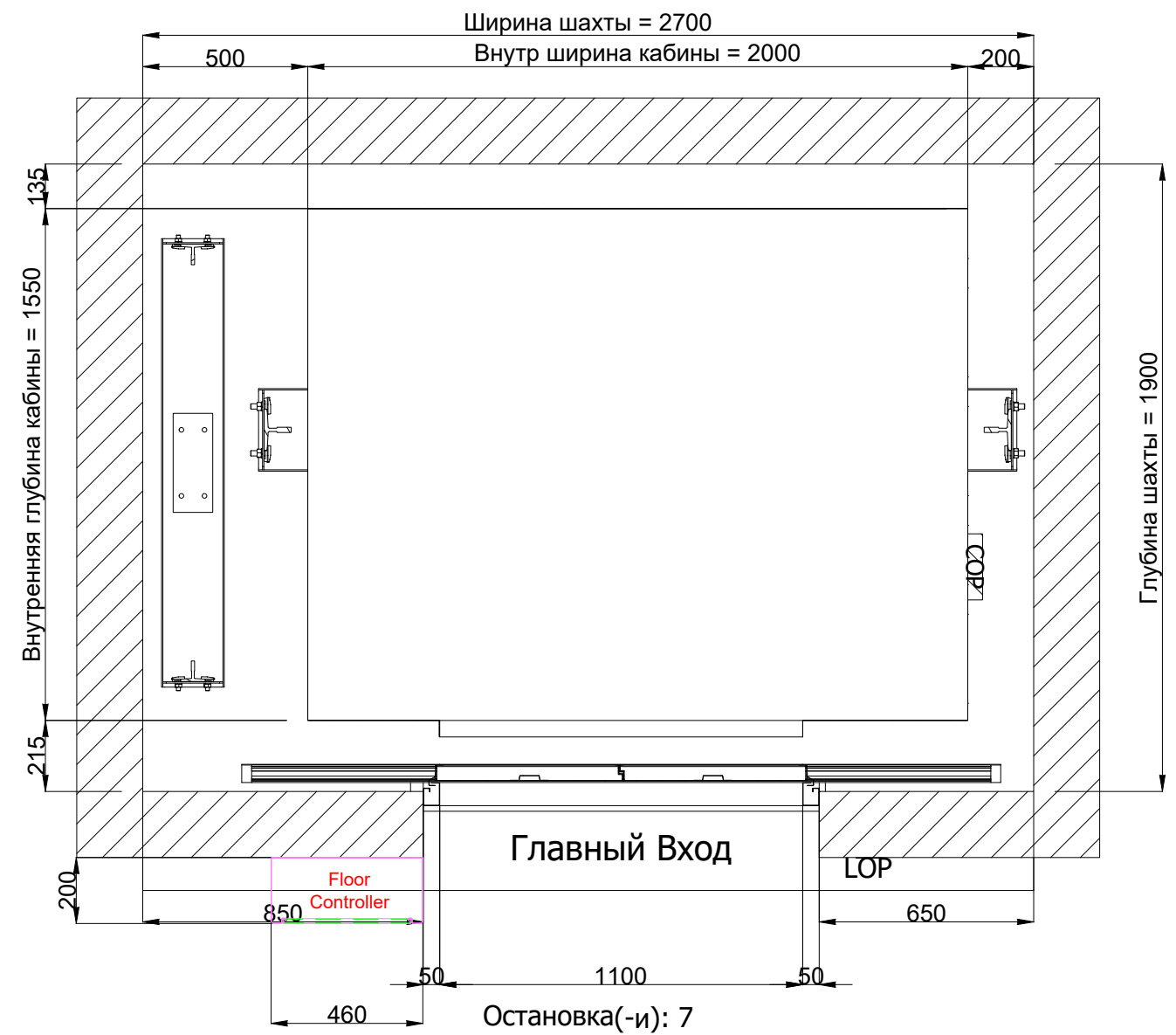
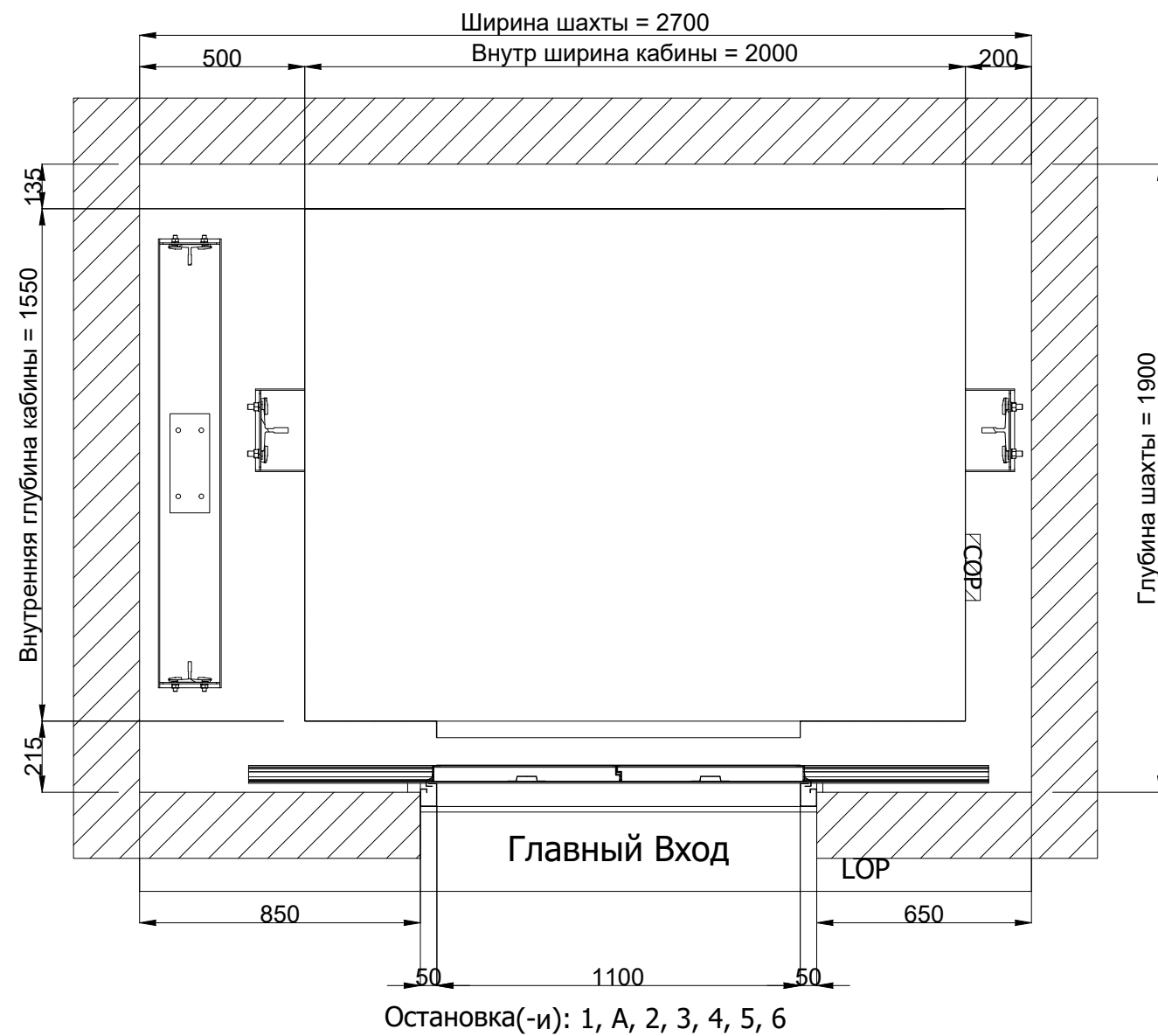
Тип лифта : Atlas MRL

Номинальная нагрузка : 1425 Kg

Этаж(-и) : 8

Пассажиры : 0

Чертежи различных этажей Масштаб 1:20



Каждая из вышеупомянутых остановок изображает то, что видит кто-либо, глядя на этаж с уровня его первого появления на нем. На остановках есть только те двери, для которых были даны размеры (см. Страницу с фронтальным видом дверей)



Проект

Тип лифта : Atlas MRL

Номинальная нагрузка : 1425 Kg

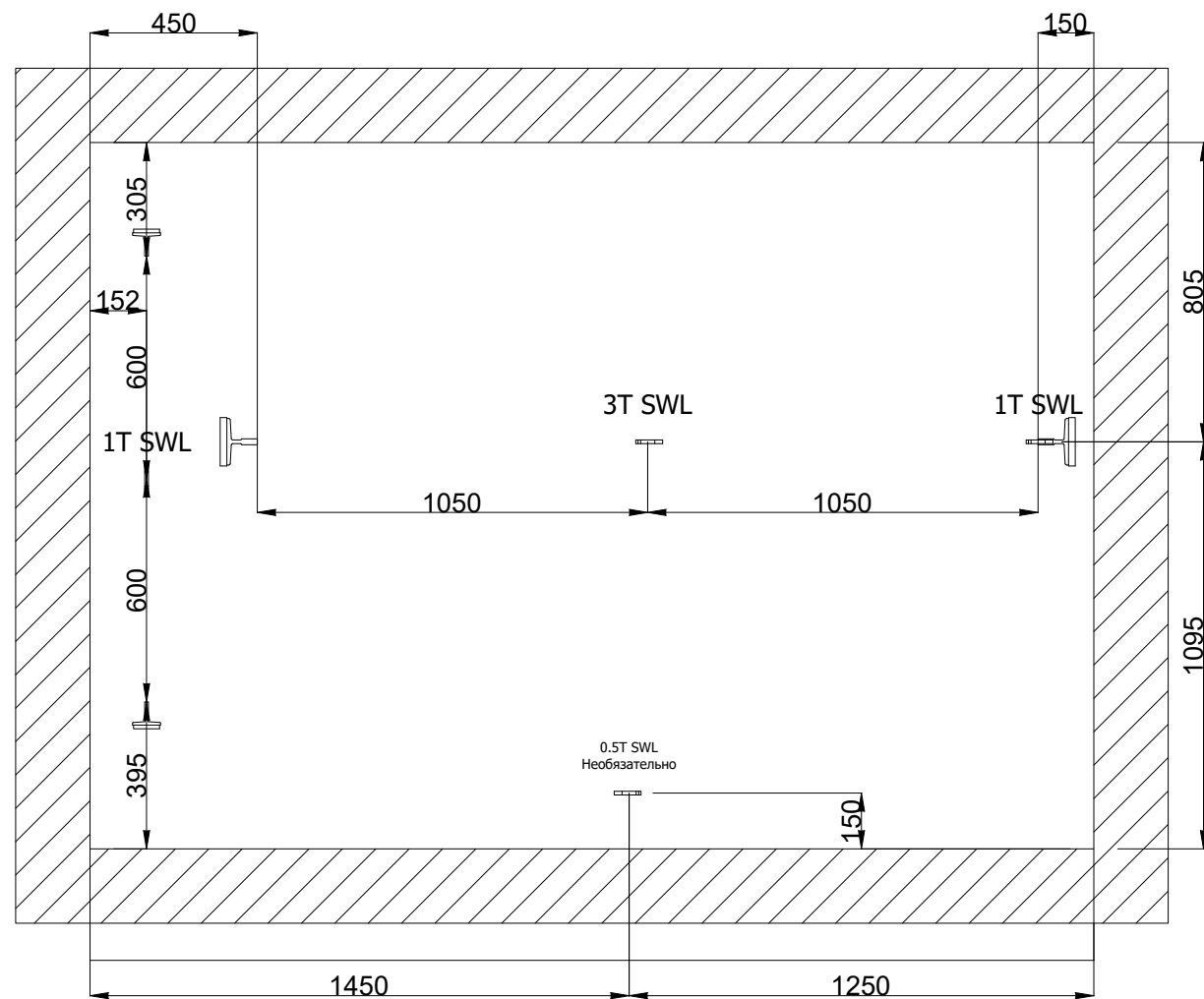
Этаж(-и) : 8

Пассажиры : 0

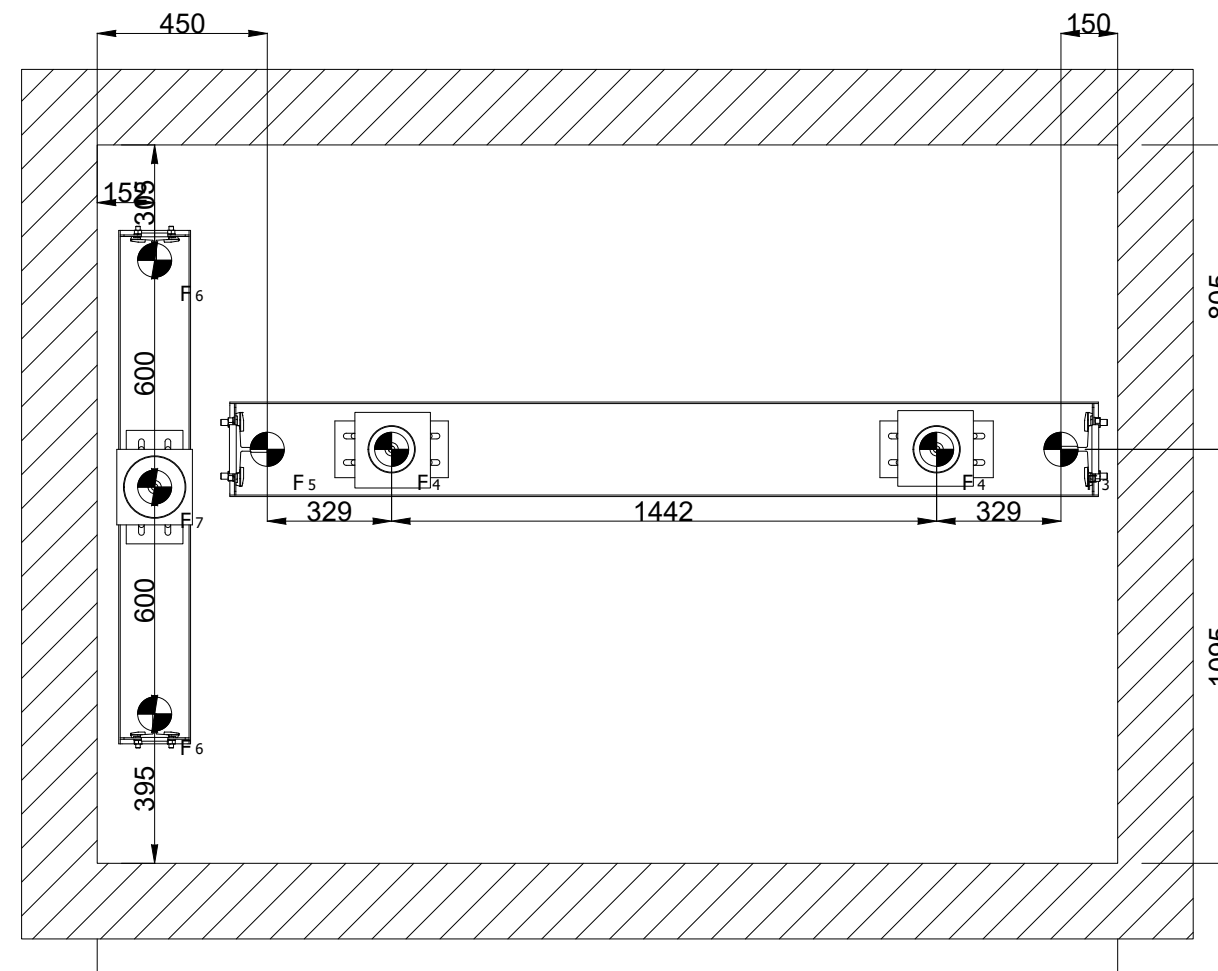
Язык
Страница
ru_RU 3 / 15

Грузоподъёмные приспособления и нагрузки, действующие на приямок Масштаб 1:20

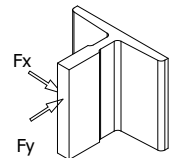
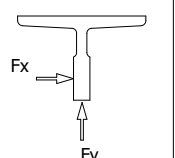
Чертёж оголовка

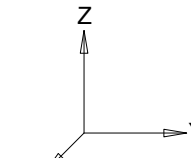


Силы, действующие на приямок



Силы, действующие на приямок	
F3	62800 N
F4	62800 N
F5	97400 N
F6	24200 N
F7	94200 N
Нагрузки, действующие на направляющие	
Fx	2150 N
Fy	2370 N

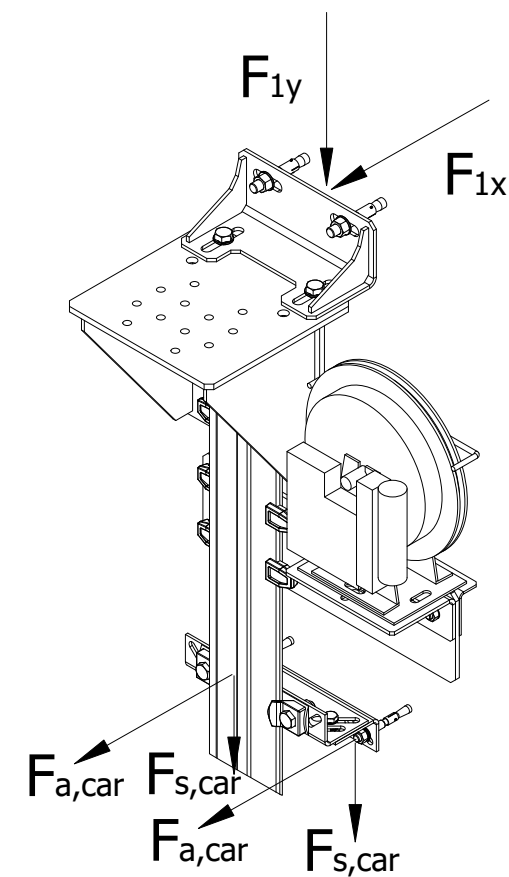
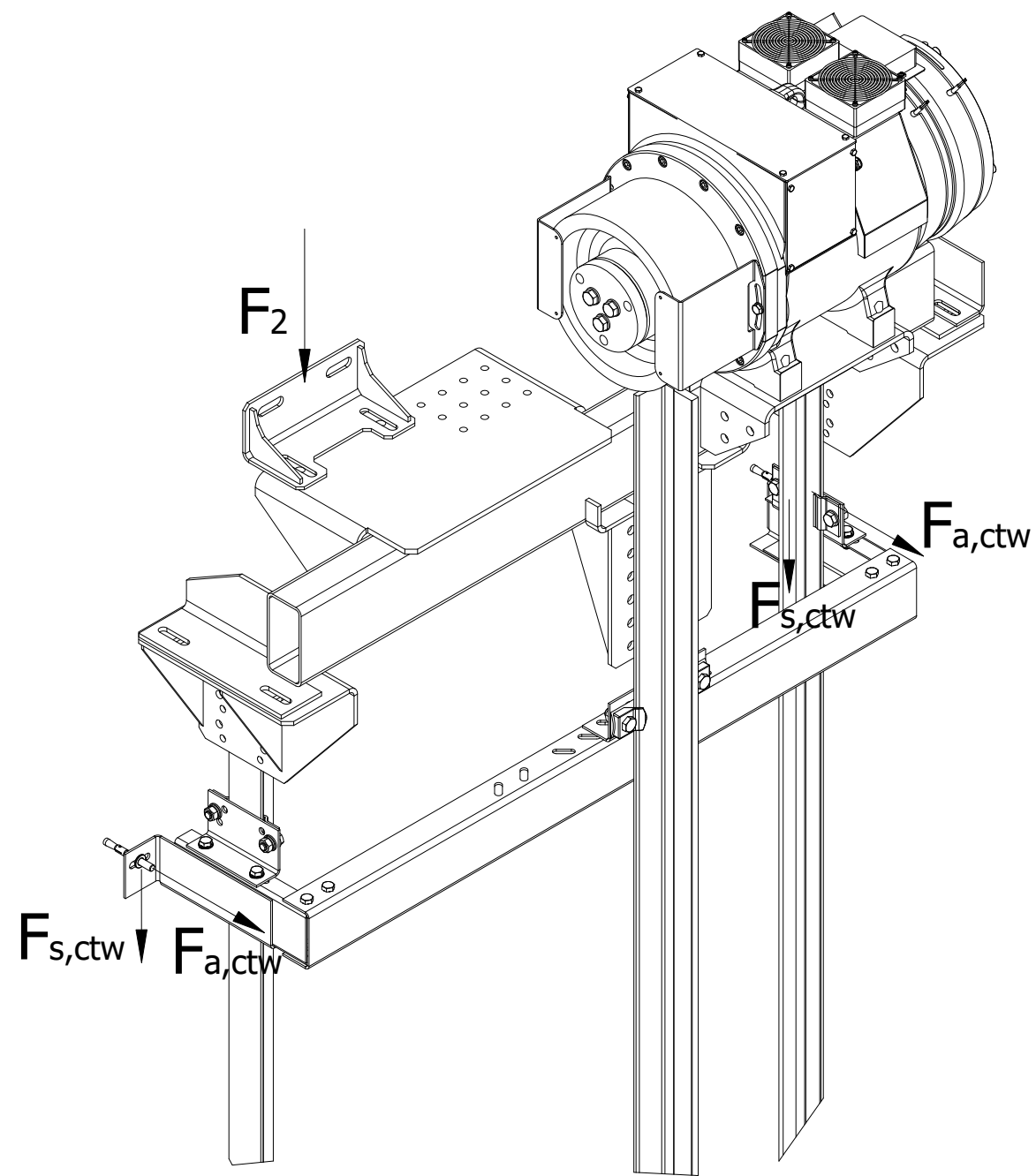


Все крюки должны быть удалены после завершения монтажа



Проект :	Клиент :
Тип лифта : Atlas MRL	
Номинальная нагрузка : 1425 Kg	
Этаж(-и) : 8	Пассажиры : 0
Язык : ru_RU	Страница : 4 / 15

Силы, действующие на стенки последнего этажа

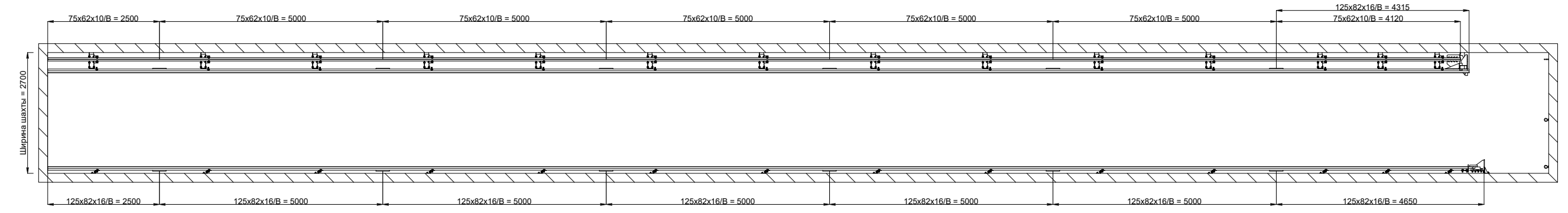
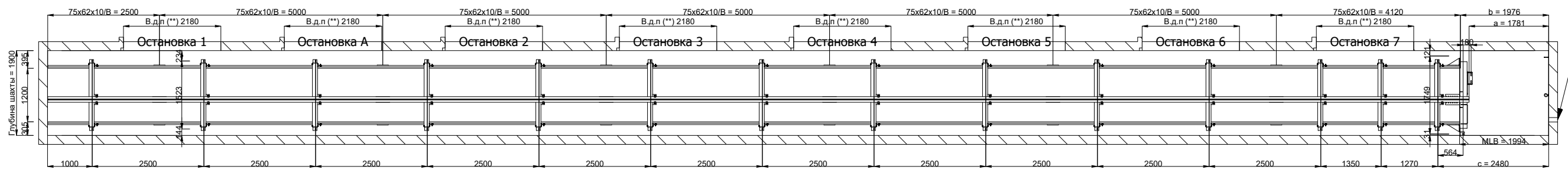
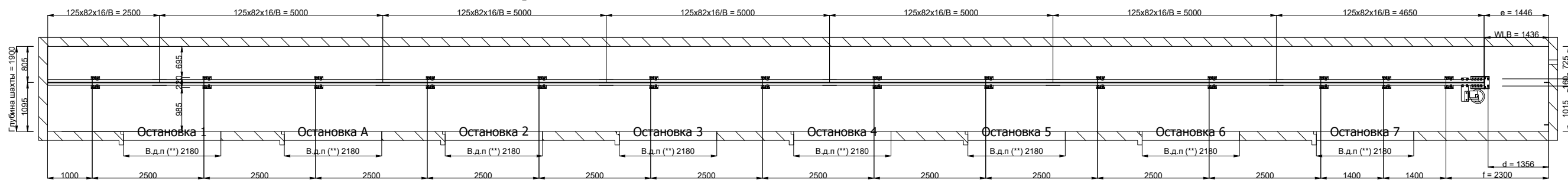


Силы, действующие на стенки последнего этажа	
F_{1x}	8500 N
F_{1y}	3200 N
F_2	2250 N
$F_{a,car}$	1340 N
$F_{s,car}$	1070 N
$F_{a,ctw}$	610 N
$F_{s,ctw}$	1070 N



Проект	
Тип лифта : Atlas MRL	
Номинальная нагрузка : 1425 Kg	
Этаж(-и) : 8	Пассажиры : 0
Язык	Страница
ru_RU	5 / 15

Чертежи Строителя Масштаб 1: 100




C-C'

B-B'

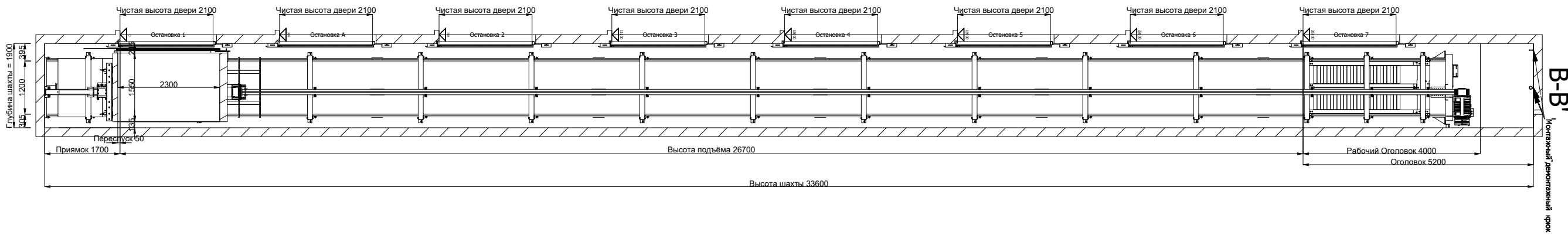
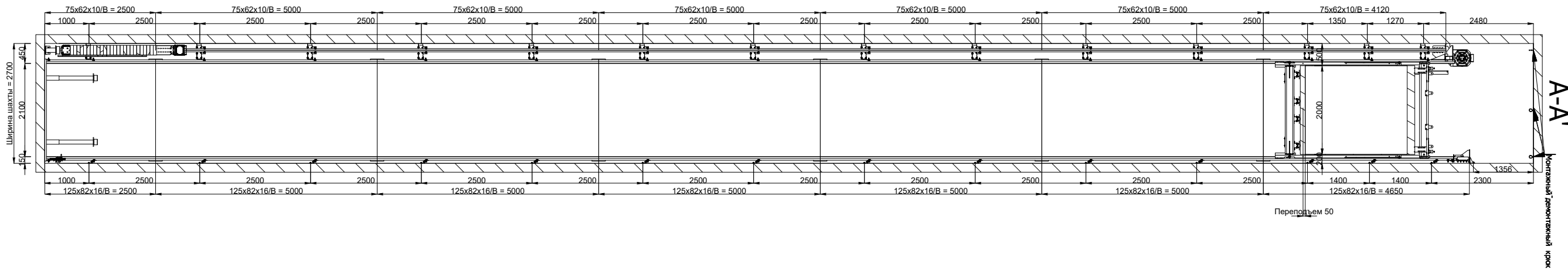
A-A'


Вентиляция шахты определяется проектом, инсталляцией и направлением и количеством инсталляций шахты

** Высота дверного проёма - Выше уровня пола

 <p>KLEEMANN Your 1st Choice in Lifts</p>	Проект			
	Тип лифта : Atlas MRL			
Номинальная нагрузка : 1425 Kg				
Этаж(-и) : 8		Пассажиры : 0		
		Язык	Страница	
		ru_RU	6 / 15	

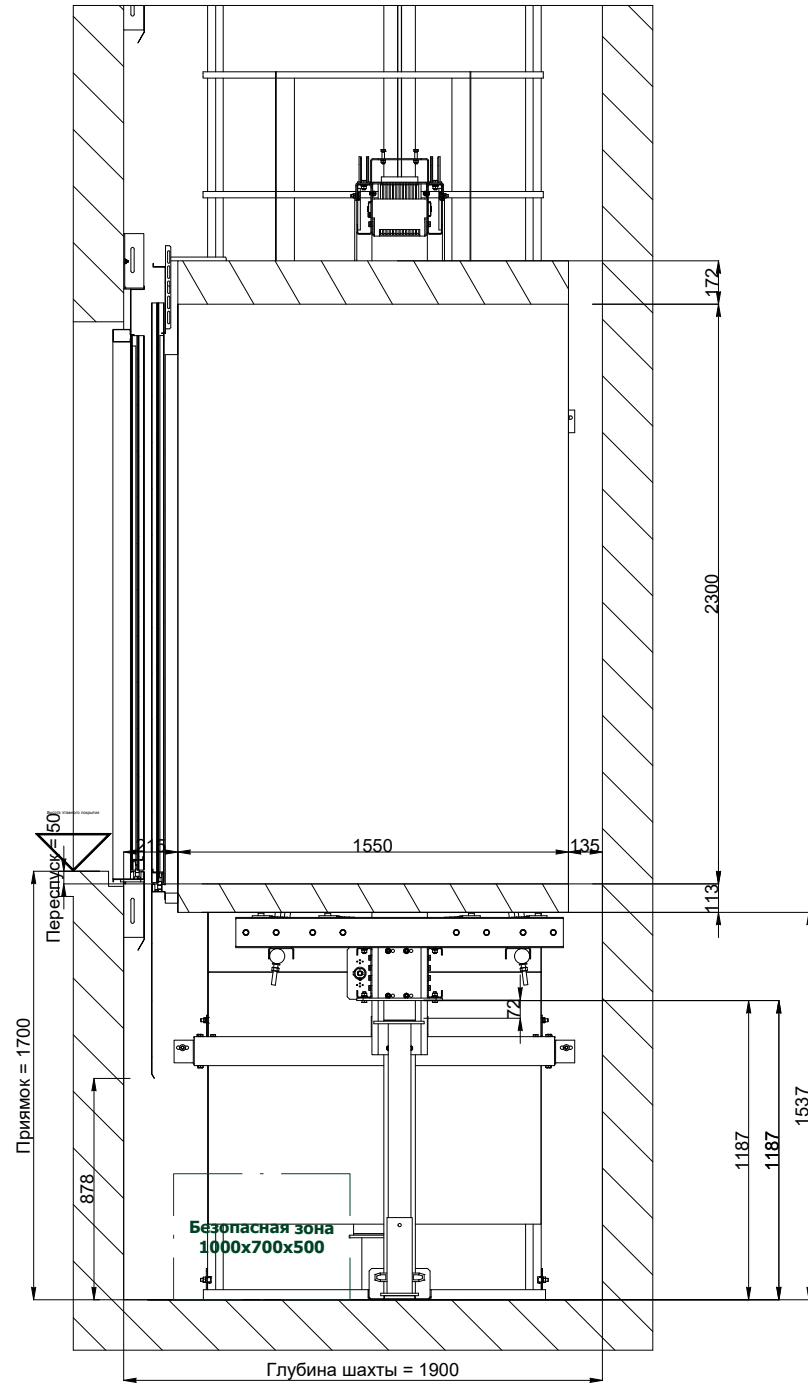
Вертикальный разрез шахты Масштаб 1:100



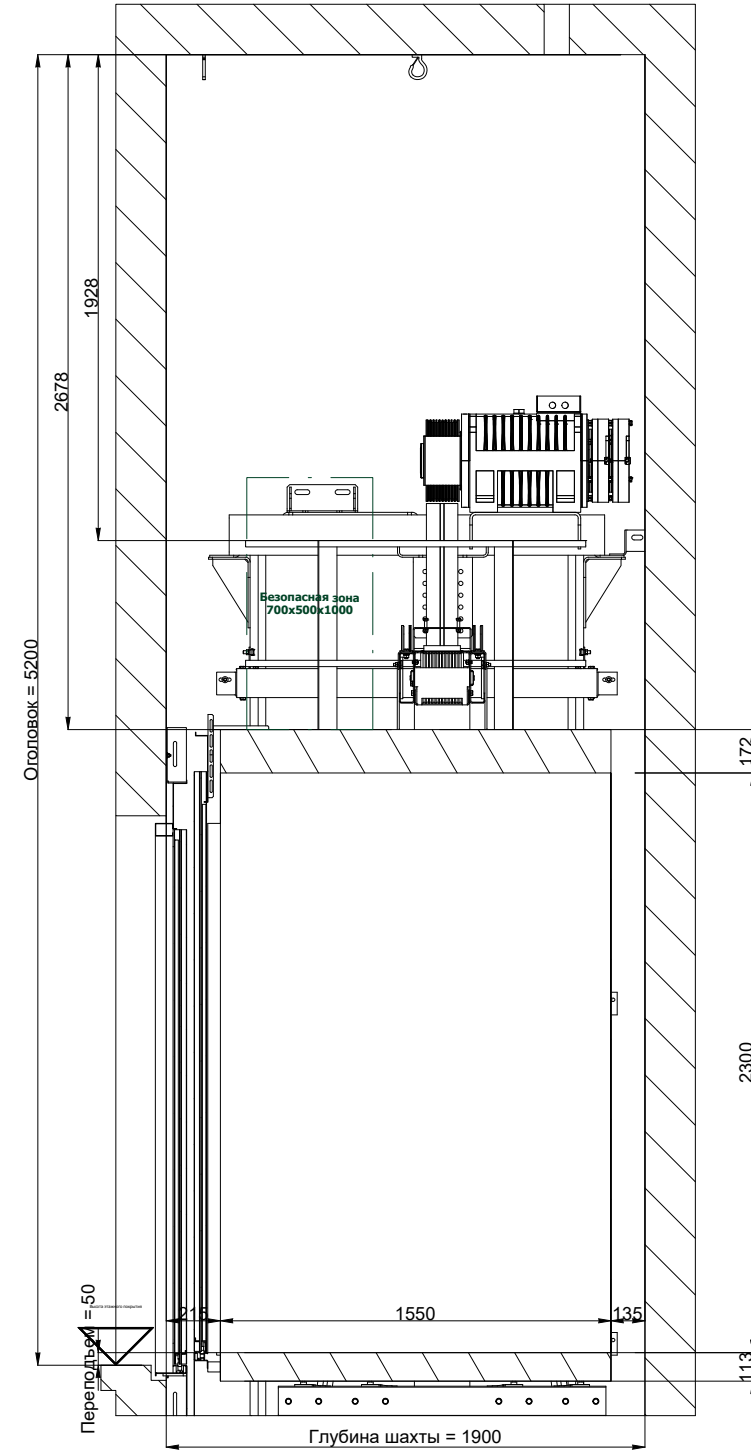
 KLEEMANN Your 1st Choice in Lifts	Проект		
	Тип лифта : Atlas MRL		
	Номинальная нагрузка : 1425 Kg		
	Этаж(-и) : 8	Пассажиры : 0	Язык : ru_RU
			Страница : 7 / 15

Детальный вид приямка и оголовка(1) Масштаб 1: 30

Детальный вид приямка



Детальное изображение оголовка



Проект

Тип лифта : Atlas MRL

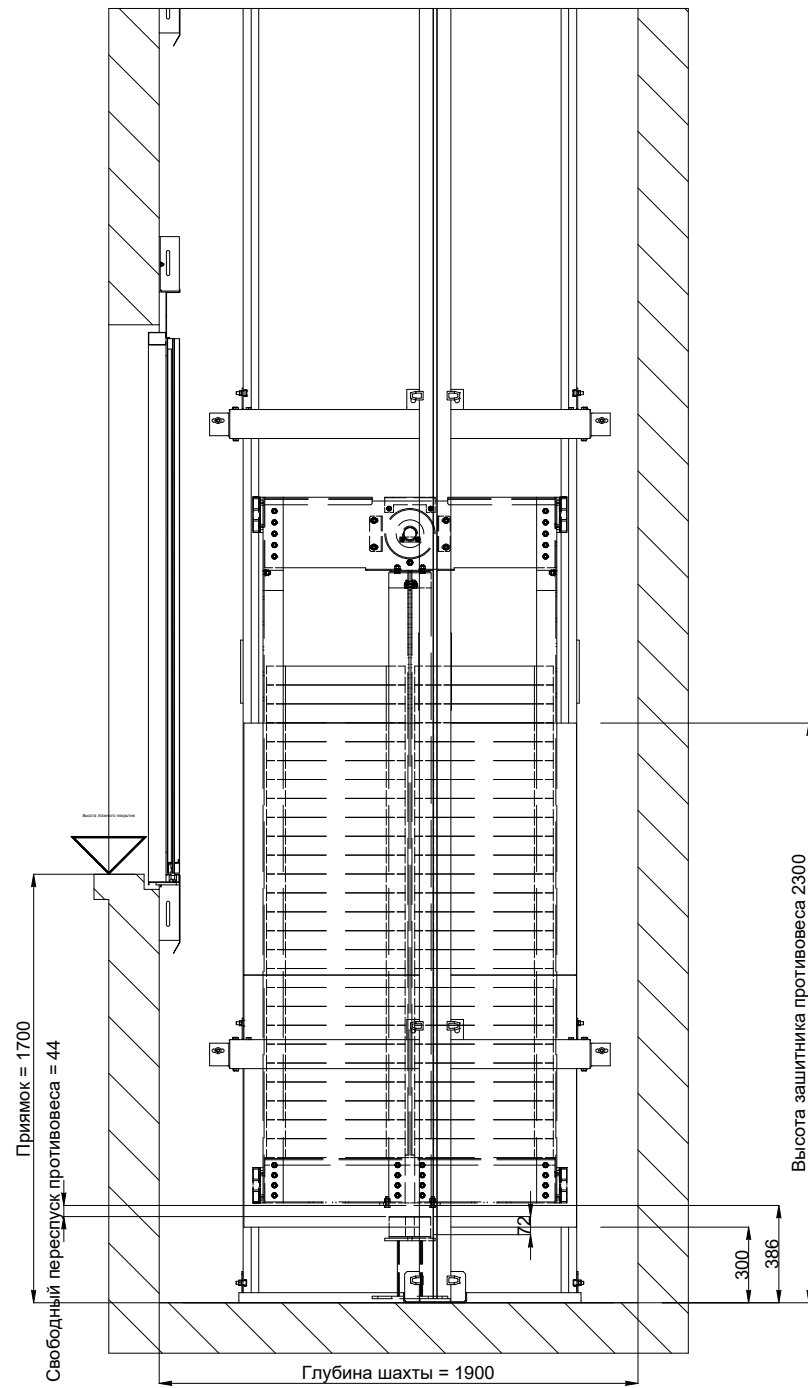
Номинальная нагрузка : 1425 Kg

Этаж(-и) : 8

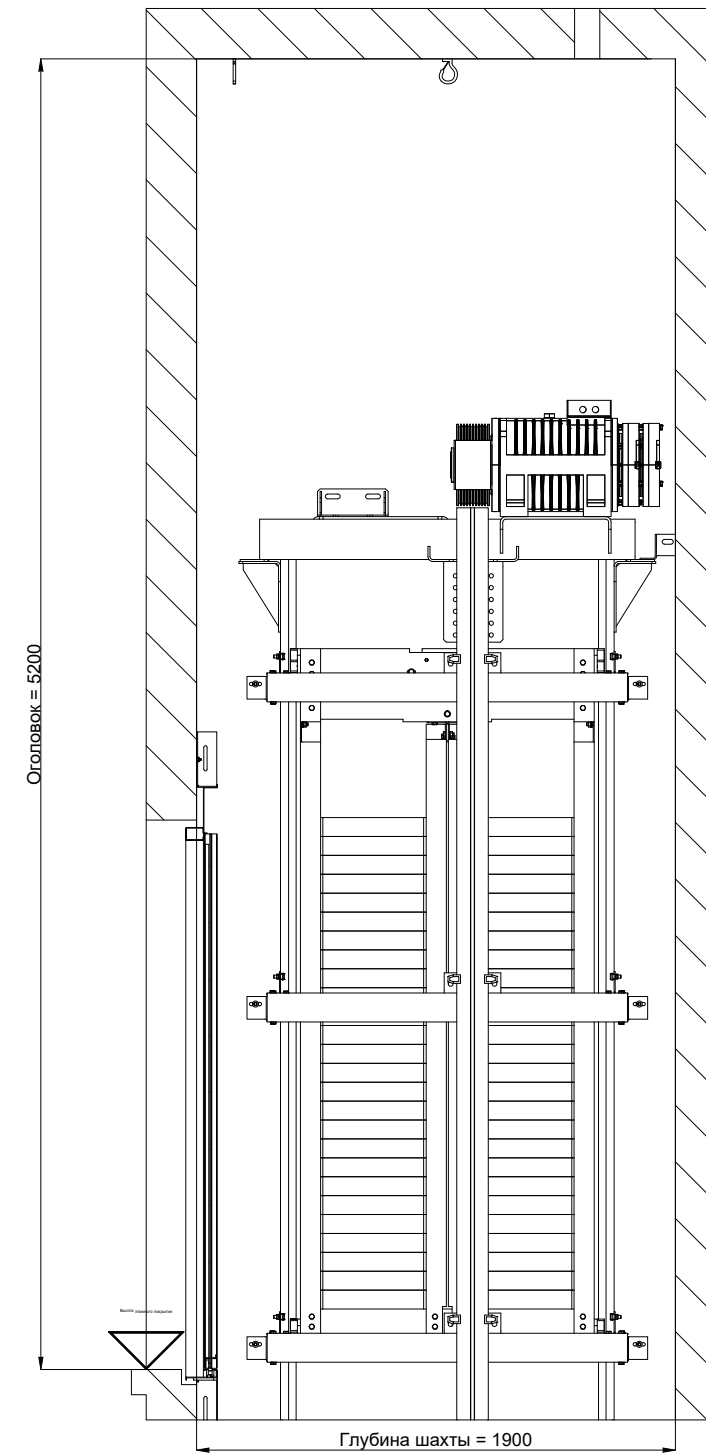
Язык
Страница
ru_RU

Детальный вид прямка и оголовка(2) Масштаб 1:30

Детальный вид прямка



Детальное изображение оголовка



Проект

Тип лифта : Atlas MRL

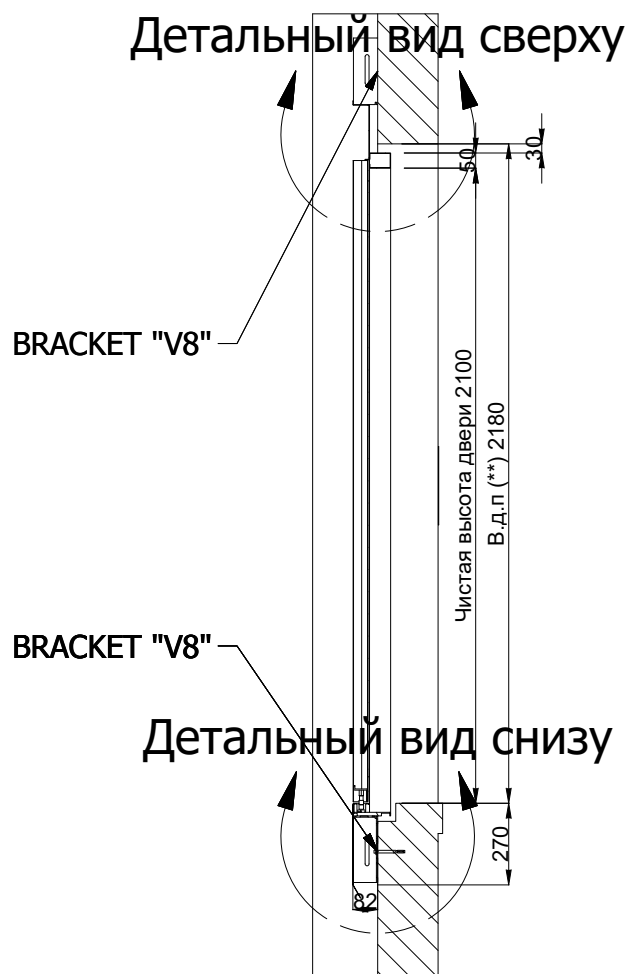
Номинальная нагрузка : 1425 Kg

Этаж(-и) : 8

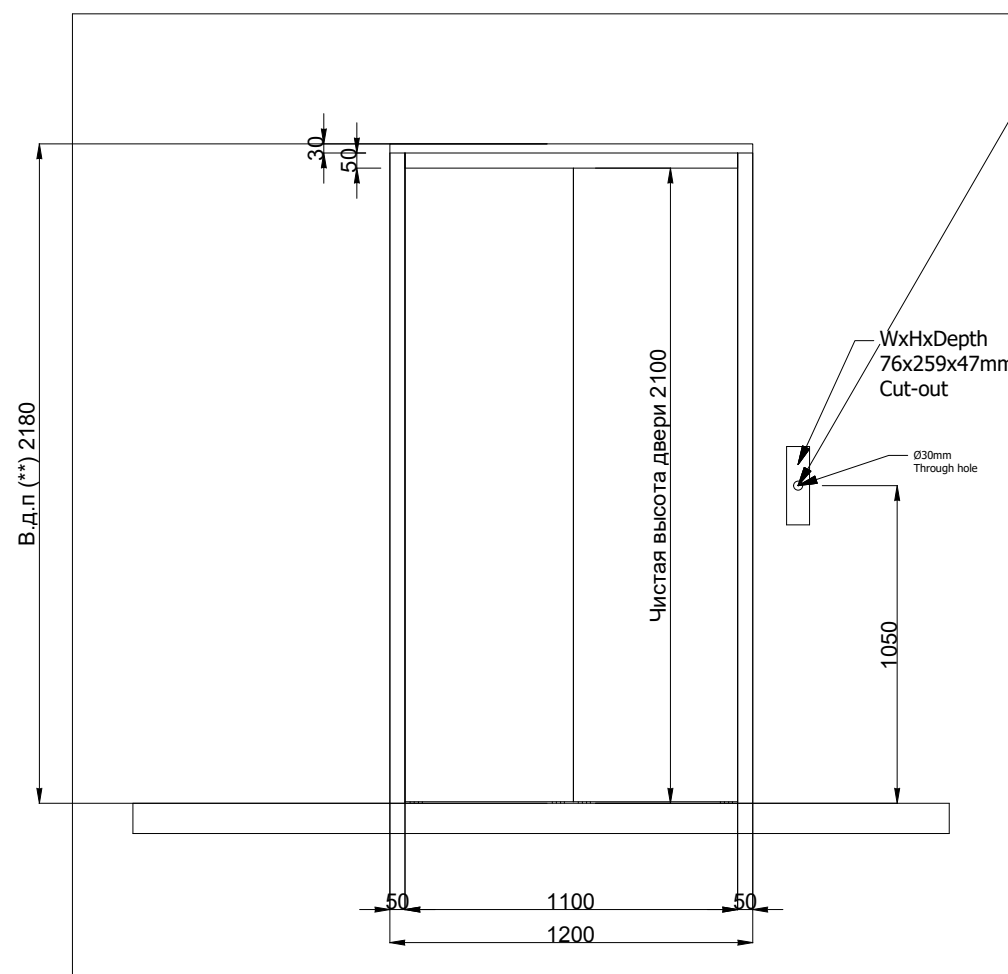
Пассажиры : 0

Язык Страница
ru_RU 9 / 15

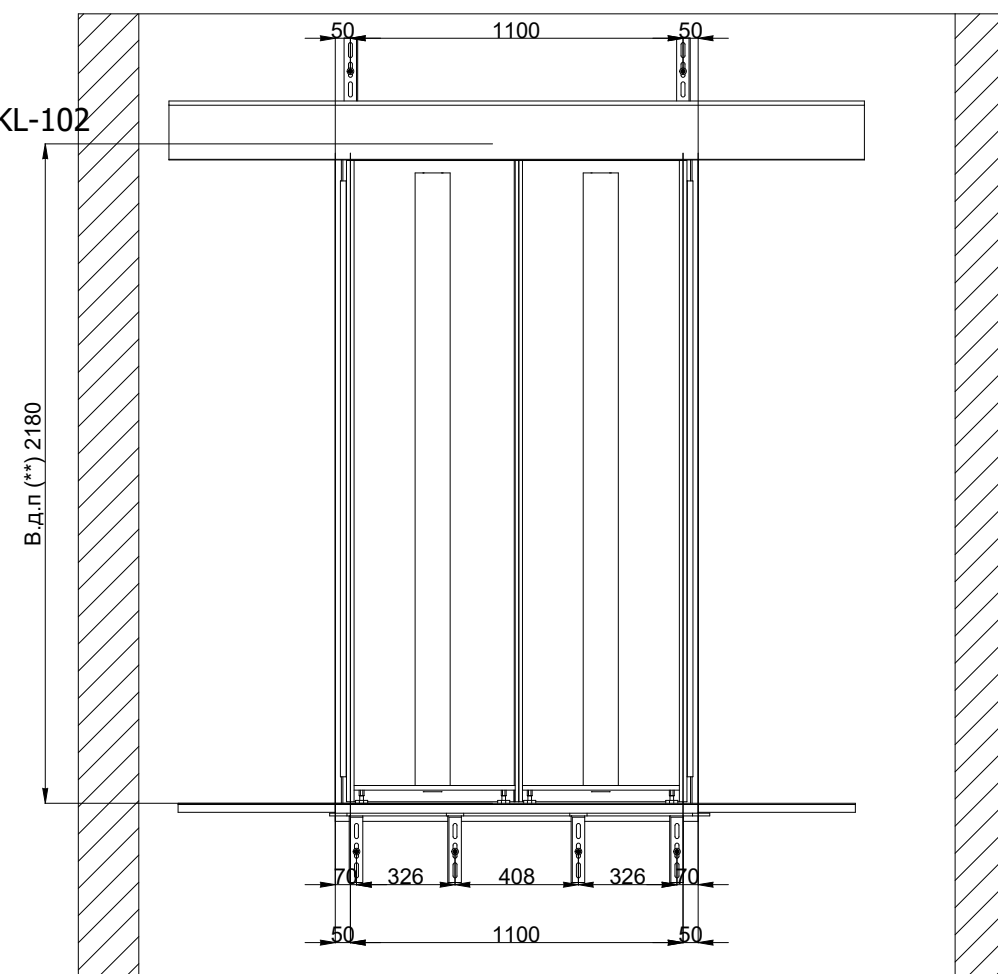
Главная дверь на этажах : 1 Масштаб 1:25



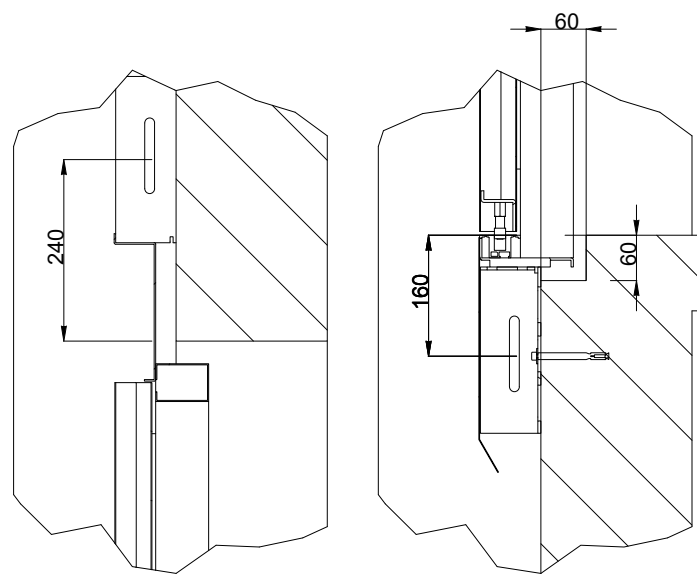
Разрез



Внешний вид



Вид изнутри



Детальный вид сверху Детальный вид снизу

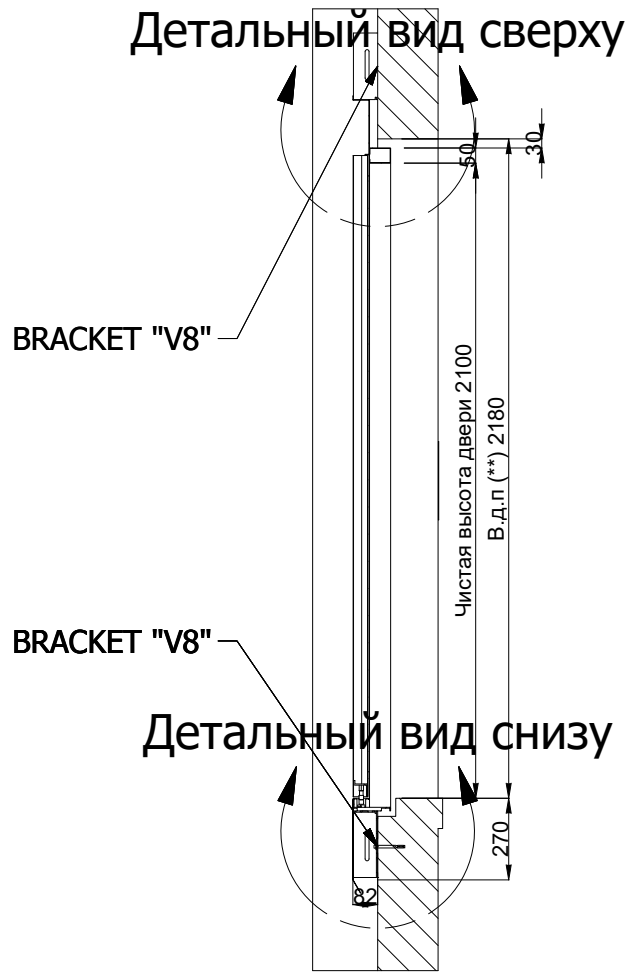
Характеристики Двери	
Свойство	Цена
Тип Дверных Панелей	INOX
Тип Отделки Дверных Панелей	SATIN AISI 304
Тип Дверных Рам	INOX
Отделка Рамы	SATIN AISI 304

Форма LOP и индикаторов ориентировочная. Пожалуйста, проверьте таблицу(каталог) с характеристиками дверей (с интерьером кабины) Для получения более подробной информации
 ** Высота дверного проёма - Выше уровня пола

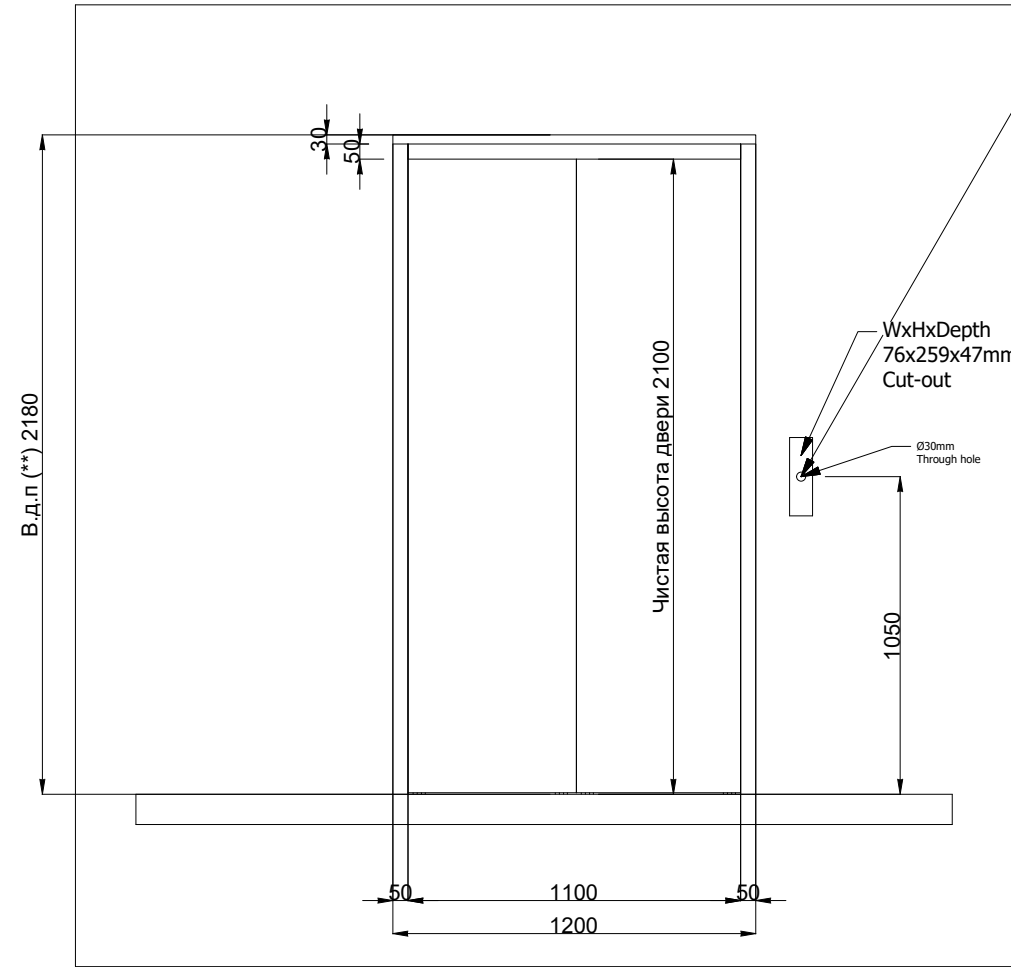


Проект	Клиент :
Тип лифта : Atlas MRL	
Номинальная нагрузка : 1425 Kg	
Этаж(-и) : 8	Пассажиры : 0
Язык	Страница
ru_RU	10 / 15

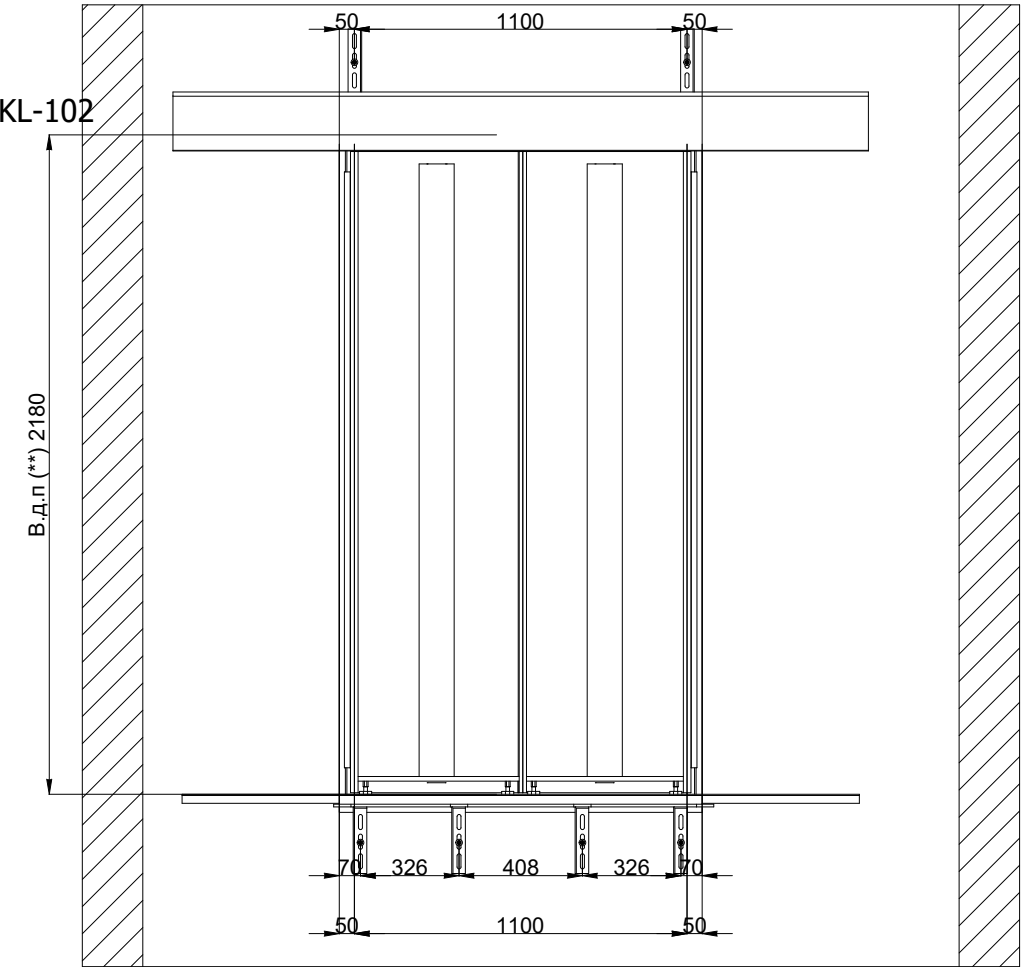
Главная дверь на этажах : А,2,3,4,5,6 Масштаб 1:25



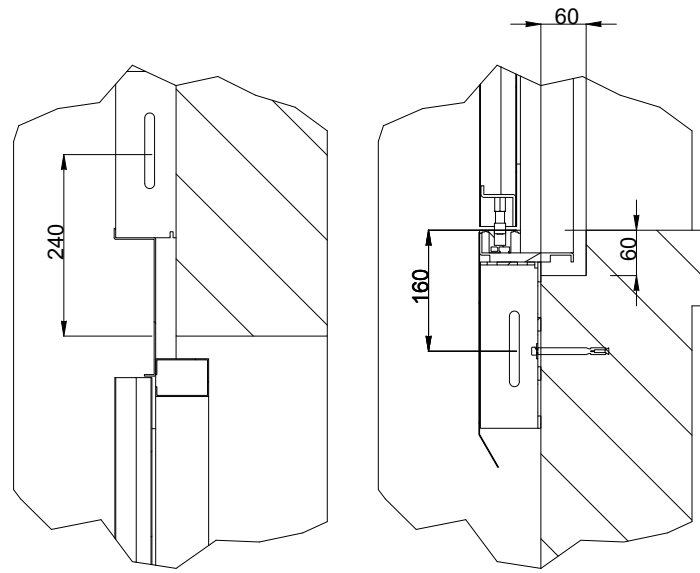
Разрез



Внешний вид



Вид изнутри



Детальный вид сверху Детальный вид снизу

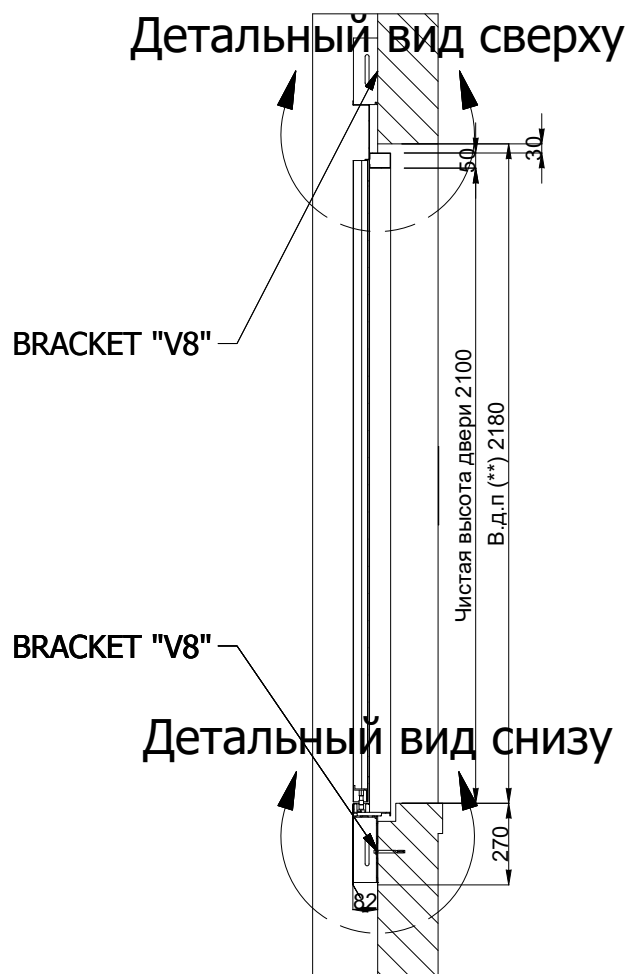
Характеристики Двери	
Свойство	Цена
Тип Дверных Панелей	INOX
Тип Отделки Дверных Панелей	SATIN AISI 304
Тип Дверных Рам	INOX
Отделка Рамы	SATIN AISI 304

Форма LOP и индикаторов ориентировочная. Пожалуйста, проверьте таблицу (каталог) с характеристиками дверей (с интерьером кабины). Для получения более подробной информации. ** Высота дверного проёма - Выше уровня пола

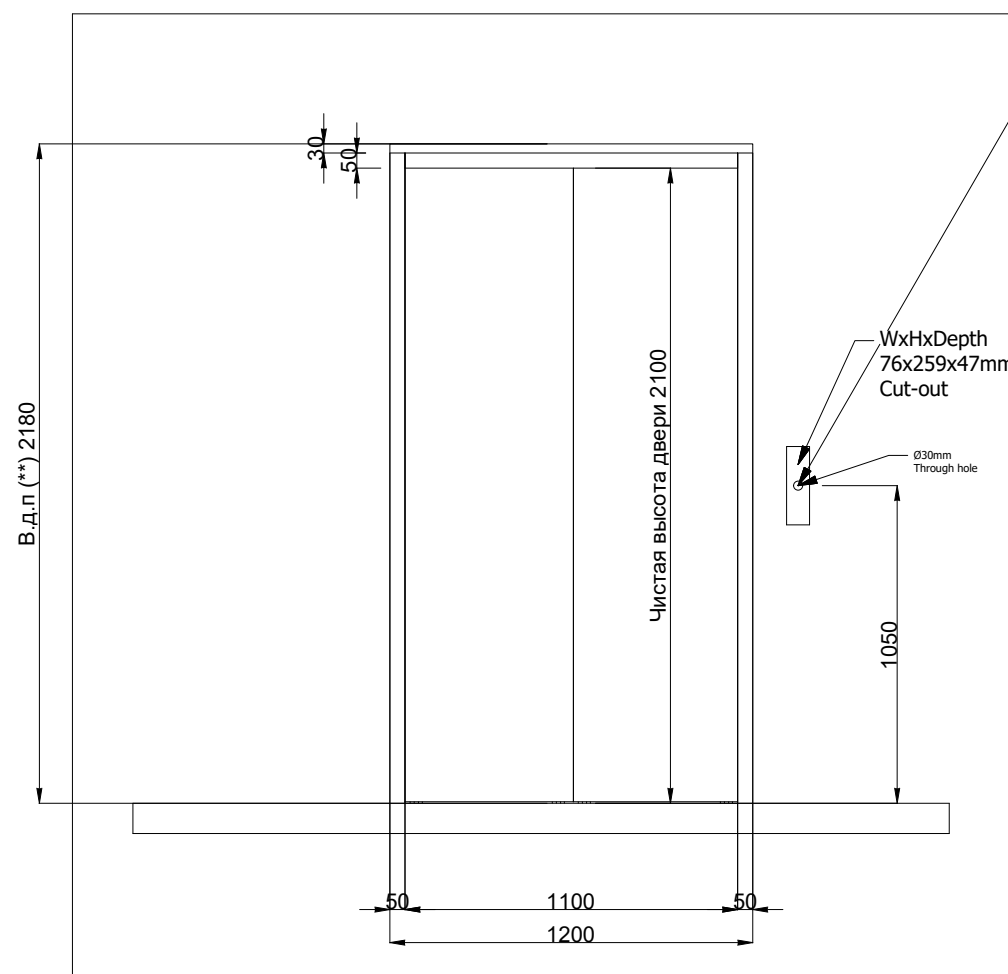


Проект	
Тип лифта : Atlas MRL	
Номинальная нагрузка : 1425 Kg	
Этаж(-и) : 8	Пассажиры : 0
Язык	Страница
ru_RU	11 / 15

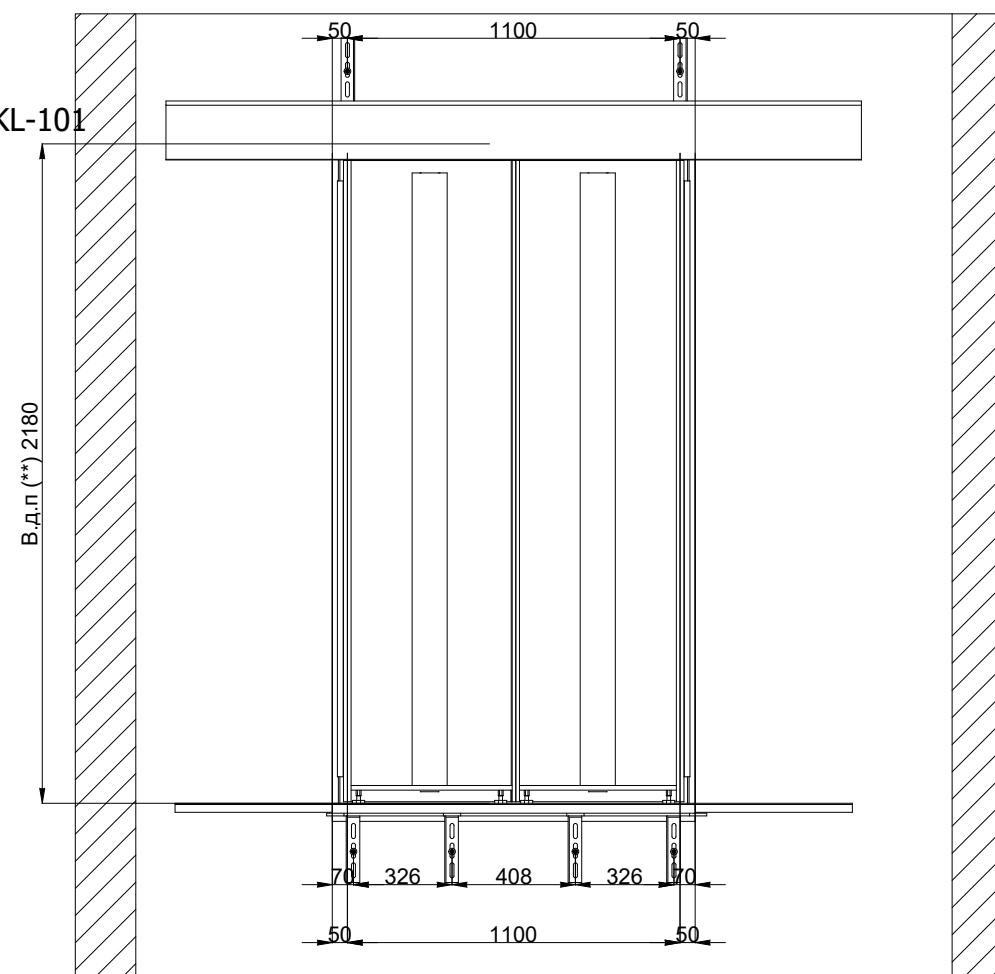
Главная дверь на этажах : 7 Масштаб 1:25



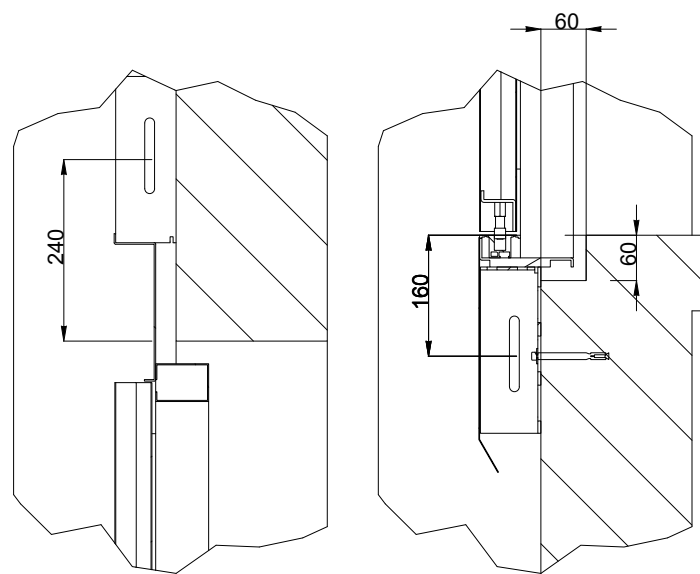
Разрез



Внешний вид




Вид изнутри



Детальный вид сверху Детальный вид снизу

Характеристики Двери	
Свойство	Цена
Тип Дверных Панелей	INOX
Тип Отделки Дверных Панелей	SATIN AISI 304
Тип Дверных Рам	INOX
Отделка Рамы	SATIN AISI 304

Форма LOP и индикаторов ориентировочная. Пожалуйста, проверьте таблицу(каталог) с характеристиками дверей (с интерьером кабины) Для получения более подробной информации
 ** Высота дверного проёма - Выше уровня пола

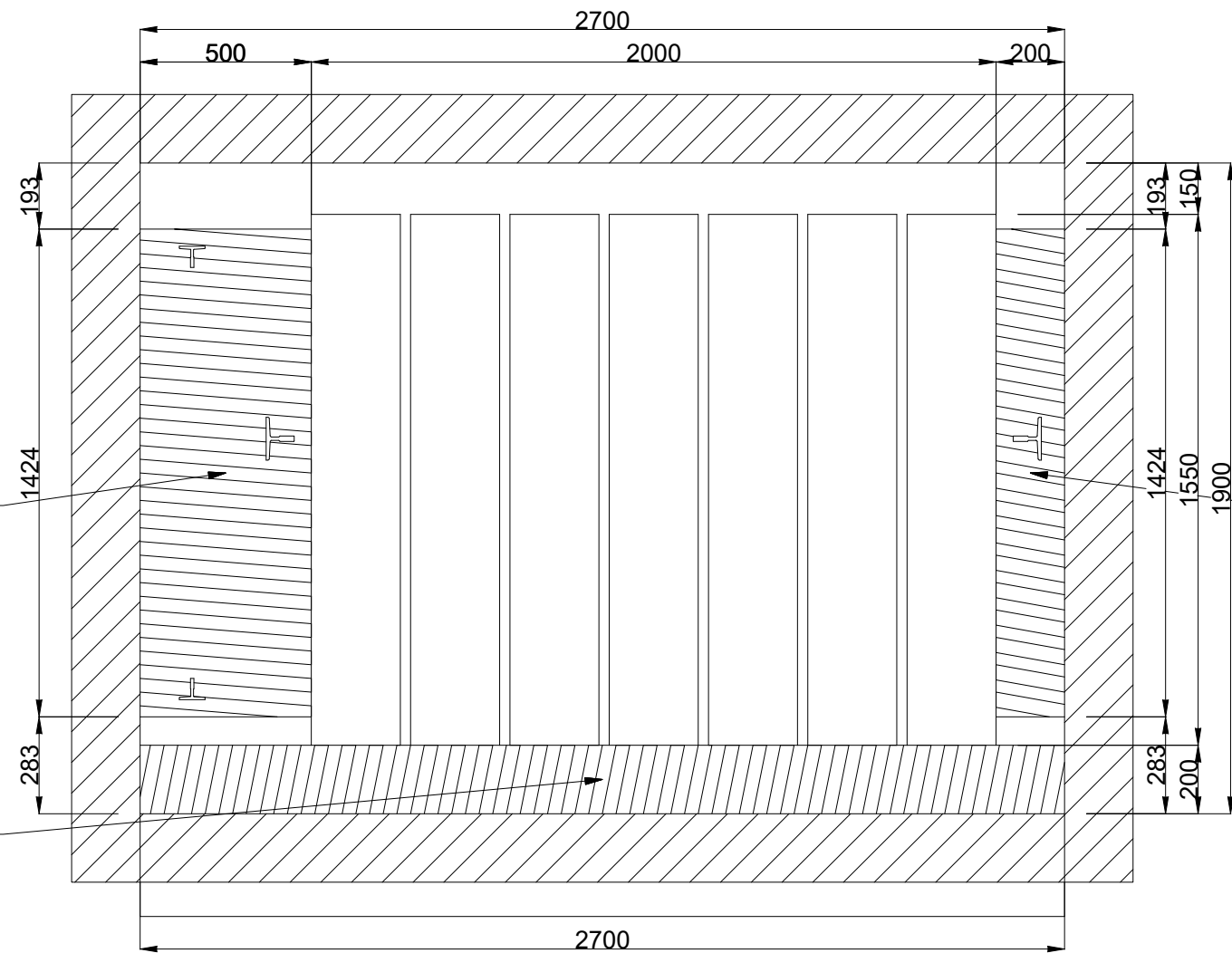


Проект	Клиент :
Тип лифта : Atlas MRL	
Номинальная нагрузка : 1425 Kg	
Этаж(-и) : 8	Пассажиры : 0

Язык
Страница

ru_RU
12 / 15

Строительные леса и защитные ограждения шахты Масштаб 1:20



Не используйте эту область для установки лестницы. 1424mm x 500mm

Не используйте эту область для установки лестницы. 2700mm x 200mm

Не используйте эту область для установки лестницы. 1424mm x 200mm

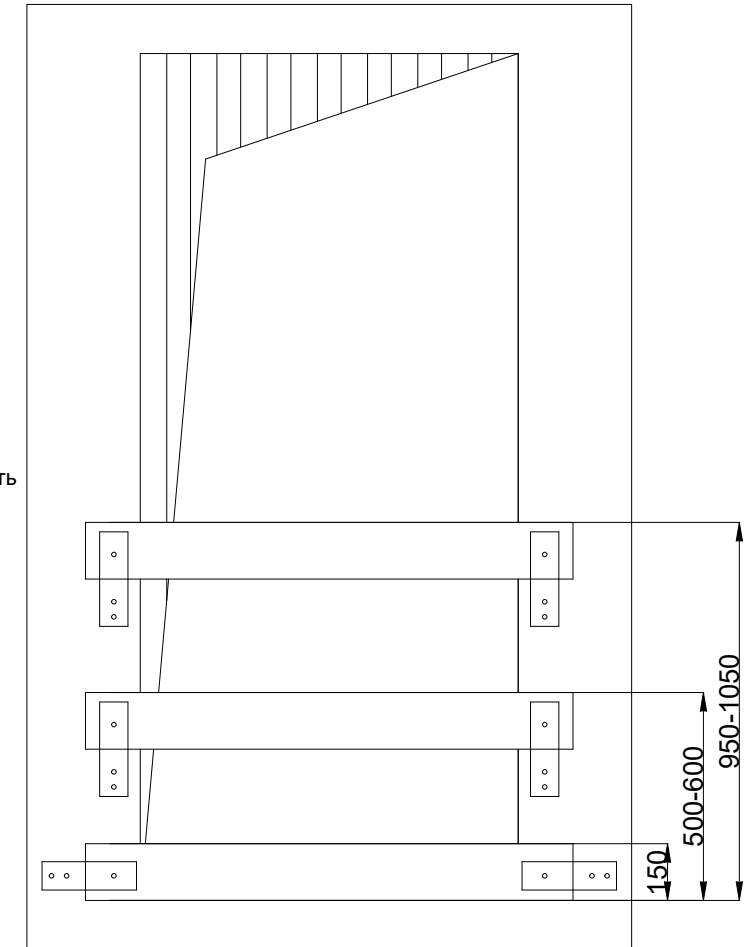
Размеры строительных лесов являются ориентировочными.

Этот план чертежа (вид сверху) является предметом для изучения, должен пройти проверку инженером-монтажником, перед отправкой строителю.

ОБЩИЕ ГЛАВНЫЕ ЗАМЕЧАНИЯ ПОСТАВЩИКОВ ДЛЯ НАСТИЛЕВ

Предоставить и установить подходящие строительные леса с крепежом лестницами предоставленными Lit Engineers, или альтернативно к требований инженеров лифта в соответствии с конкретным вопросов сайта в том числе фазах разборки и сборки настилов.

Защитное ограждение двери шахты



Защита Посадки от Главного Подрядчика

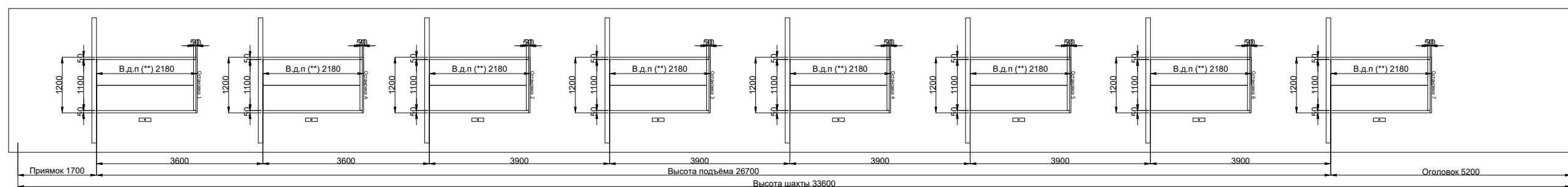
1. Лифтовые подрядчики должны обеспечить на каждом входе подходящую систему защиты как указано до тех пор пока не завершится установка всех дверей
2. Эта система защиты должна быть способна выдерживать нагрузку 90кг

Проект



Клиент :			
Номер объекта			
Тип лифта : Atlas MRL	Язык	Страница	
Номинальная нагрузка : 1425 Kg	Пер.	Дата изготовления чертежа	
Этаж(-и) : 8	Пассажиры : 0	ru_RU	13 / 15

Высоты Масштаб 1:100



** Высота дверного проёма - Выше уровня пола

Фронтальный вид главной двери сторона шахты А

Форма LOP и индикаторов ориентировочная. Пожалуйста, проверьте таблицу (каталог) с характеристиками дверей (с интерьером кабины) для получения более подробной информации.



Проект			
Тип лифта : Atlas MRL			
Номинальная нагрузка : 1425 Kg			
Этаж(-и) : 8	Пассажиры : 0	Язык	Страница
		ru_RU	14 / 15

Различные таблицы

Кронштейны кабины

#	Тип	Отметки	Разница
1	GB 10.4 ПРЯМОЙ - GB 10.4 ПРЯМОЙ (В КОМПЛЕКТЕ)	1000 mm	-
2	GB 10.4 ПРЯМОЙ - GB 10.4 ПРЯМОЙ (В КОМПЛЕКТЕ)	3500 mm	2500 mm
3	GB 10.4 ПРЯМОЙ - GB 10.4 ПРЯМОЙ (В КОМПЛЕКТЕ)	6000 mm	2500 mm
4	GB 10.4 ПРЯМОЙ - GB 10.4 ПРЯМОЙ (В КОМПЛЕКТЕ)	8500 mm	2500 mm
5	GB 10.4 ПРЯМОЙ - GB 10.4 ПРЯМОЙ (В КОМПЛЕКТЕ)	11000 mm	2500 mm
6	GB 10.4 ПРЯМОЙ - GB 10.4 ПРЯМОЙ (В КОМПЛЕКТЕ)	13500 mm	2500 mm
7	GB 10.4 ПРЯМОЙ - GB 10.4 ПРЯМОЙ (В КОМПЛЕКТЕ)	16000 mm	2500 mm
8	GB 10.4 ПРЯМОЙ - GB 10.4 ПРЯМОЙ (В КОМПЛЕКТЕ)	18500 mm	2500 mm
9	GB 10.4 ПРЯМОЙ - GB 10.4 ПРЯМОЙ (В КОМПЛЕКТЕ)	21000 mm	2500 mm
10	GB 10.4 ПРЯМОЙ - GB 10.4 ПРЯМОЙ (В КОМПЛЕКТЕ)	23500 mm	2500 mm
11	GB 10.4 ПРЯМОЙ - GB 10.4 ПРЯМОЙ (В КОМПЛЕКТЕ)	26000 mm	2500 mm
12	GB 10.4 ПРЯМОЙ - GB 10.4 ПРЯМОЙ (В КОМПЛЕКТЕ)	28500 mm	2500 mm
13	GB 10.4 ПРЯМОЙ - GB 10.4 ПРЯМОЙ (В КОМПЛЕКТЕ)	29900 mm	1400 mm
14	GB 10.4 ПРЯМОЙ - GB 10.4 ПРЯМОЙ (В КОМПЛЕКТЕ)	31300 mm	1400 mm

Кронштейны направляющих противовеса

#	Тип	Отметки	Разница
1	with main rails' base - ПИ АΝΤΙΒΑΡΟΥ GIGAS_R (КОМПЛЕ)	1000 mm	-
2	with main rails' base - ПИ АΝΤΙΒΑΡΟΥ GIGAS_R (КОМПЛЕ)	3500 mm	2500 mm
3	with main rails' base - ПИ АΝΤΙΒΑΡΟΥ GIGAS_R (КОМПЛЕ)	6000 mm	2500 mm
4	with main rails' base - ПИ АΝΤΙΒΑΡΟΥ GIGAS_R (КОМПЛЕ)	8500 mm	2500 mm
5	with main rails' base - ПИ АΝΤΙΒΑΡΟΥ GIGAS_R (КОМПЛЕ)	11000 mm	2500 mm
6	with main rails' base - ПИ АΝΤΙΒΑΡΟΥ GIGAS_R (КОМПЛЕ)	13500 mm	2500 mm
7	with main rails' base - ПИ АΝΤΙΒΑΡΟΥ GIGAS_R (КОМПЛЕ)	16000 mm	2500 mm
8	with main rails' base - ПИ АΝΤΙΒΑΡΟΥ GIGAS_R (КОМПЛЕ)	18500 mm	2500 mm
9	with main rails' base - ПИ АΝΤΙΒΑΡΟΥ GIGAS_R (КОМПЛЕ)	21000 mm	2500 mm
10	with main rails' base - ПИ АΝΤΙΒΑΡΟΥ GIGAS_R (КОМПЛЕ)	23500 mm	2500 mm
11	with main rails' base - ПИ АΝΤΙΒΑΡΟΥ GIGAS_R (КОМПЛЕ)	26000 mm	2500 mm
12	with main rails' base - ПИ АΝΤΙΒΑΡΟΥ GIGAS_R (КОМПЛЕ)	28500 mm	2500 mm
13	with main rails' base - ПИ АΝΤΙΒΑΡΟΥ GIGAS_R (КОМПЛЕ)	29850 mm	1350 mm
14	with main rails' base - ПИ АΝΤΙΒΑΡΟΥ GIGAS_R (КОМПЛЕ)	31120 mm	1270 mm

Отметки этажей

Остановка	Высота
1~А	3600 mm
А~2	3600 mm
2~3	3900 mm
3~4	3900 mm
4~5	3900 mm
5~6	3900 mm
6~7	3900 mm

Монтажные принадлежности

Тип	Длина	Количество
Монтажные-демонтажные крюки	-	4

Направляющие кабины

Тип	Количество	Длина
Верхний отрезок направляющих	1	4650 mm
Верхний отрезок направляющих	1	4315 mm
Полный комплект	10	5000 mm
Нижний отрезок направляющих	2	2500 mm

Направляющие противовеса

Тип	Количество	Длина
Верхний отрезок направляющих	2	4120 mm
Полный комплект	10	5000 mm
Нижний отрезок направляющих	2	2500 mm



Проект

Тип лифта : Atlas MRL

Номинальная нагрузка : 1425 Kg

Этаж(-и) : 8

Пассажиры : 0

Язык
Страница
ru_RU 15 / 15